



Évaluation de numératie de la 10^e année
Éléments de référence





Théorème de Pythagore

$$c^2 = a^2 + b^2$$

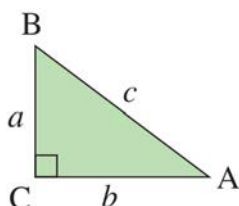
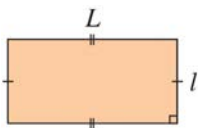
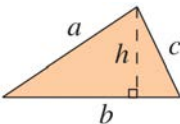
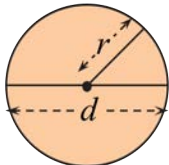
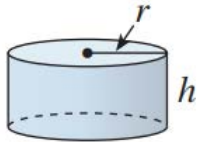
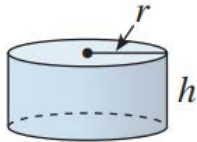
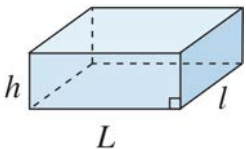
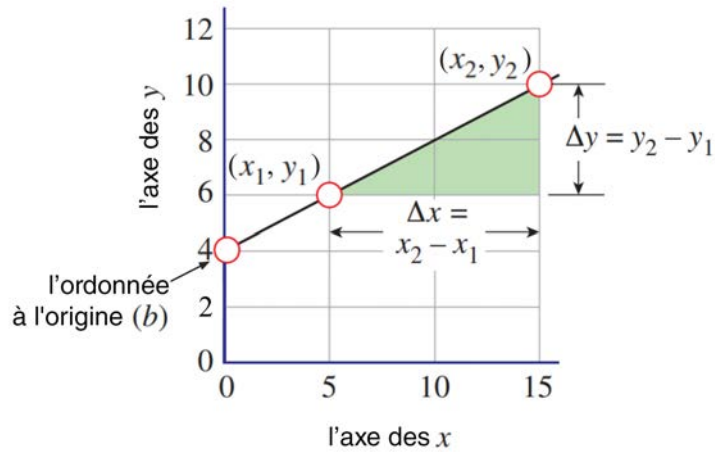
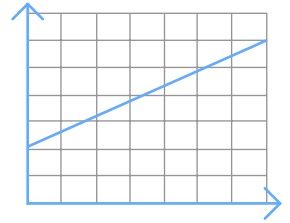


Figure géométrique	Périmètre	Aire
Rectangle 	$P = 2L + 2l$ ou $P = 2(L + l)$	$A = Ll$
Triangle 	$P = a + b + c$	$A = \frac{bh}{2}$
Cercle 	$C = \pi d$ ou $C = 2\pi r$	$A = \pi r^2$

LÉGENDE
L = longueur
l = largeur
b = base
h = hauteur
a = apothème
r = rayon
d = diamètre
P = périmètre
C = circonférence
A = aire
AT = aire totale
V = volume

Solide géométrique	Aire latérale	Volume
Prisme général 	$AT =$ la somme des aires de toutes les faces	$V = (\text{aire de la base}) \times h$
Cylindre 	$AT = 2\pi r^2 + 2\pi r h$	$V = \pi r^2 h$
Prisme rectangulaire 	$AT = lh + lh + Ll$ $\quad + Ll + Lh + Lh$ ou $AT = 2(lh + Lh + Ll)$	$V = Ll h$



Équation d'une droite :

$$y = mx + b$$

$$y - y_1 = m(x - x_1)$$

Pente d'une droite :

$$m = \frac{\text{déplacement vertical}}{\text{déplacement horizontal}}$$

$$= \frac{\Delta y}{\Delta x}$$

$$= \frac{y_2 - y_1}{x_2 - x_1}$$

$$\text{vitesse} = \frac{\text{distance}}{\text{temps}}$$



Préfixes

Symbole	Préfixe	Quantité
G	giga	1 000 000 000
M	méga	1 000 000
k	kilo	1 000
h	hecto	100
d	déci	0,1
c	centi	0,01
m	milli	0,001
μ	micro	0,000 001

Unités

Symbole	Unité	Dimension
g	gramme	masse
m	mètre	longueur
m ²	mètre carré	aire (superficie)
m ³	mètre cube	volume
L	litre	volume
W	watt	puissance

Conversions

Masse

1 t = 1000 kg

Aire

1 ha = 10 000 m²

Volume

1 cm³ = 1 mL

1 m³ = 1000 L

Conversions d'unités impériales

Masse

1 livre ≈ 0,454 kg

Aire

1 acre ≈ 0,4047 ha

Longueur

1 pouce = 2,54 cm

Expressions

densité = $\frac{\text{masse}}{\text{volume}}$



Calendrier de 12 mois

JANVIER							FÉVRIER							MARS							AVRIL						
D	L	M	M	J	V	S	D	L	M	M	J	V	S	D	L	M	M	J	V	S	D	L	M	M	J	V	S
1	2	3	4	5	6	7				1	2	3	4				1	2	3	4						1	
8	9	10	11	12	13	14	5	6	7	8	9	10	11	5	6	7	8	9	10	11	2	3	4	5	6	7	8
15	16	17	18	19	20	21	12	13	14	15	16	17	18	12	13	14	15	16	17	18	9	10	11	12	13	14	15
22	23	24	25	26	27	28	19	20	21	22	23	24	25	19	20	21	22	23	24	25	16	17	18	19	20	21	22
29	30	31					26	27	28					26	27	28	29	30	31	23	24	25	26	27	28	29	
																					30						

MAI							JUIN							JUILLET							AOÛT						
D	L	M	M	J	V	S	D	L	M	M	J	V	S	D	L	M	M	J	V	S	D	L	M	M	J	V	S
	1	2	3	4	5	6					1	2	3							1			1	2	3	4	5
7	8	9	10	11	12	13	4	5	6	7	8	9	10	2	3	4	5	6	7	8	6	7	8	9	10	11	12
14	15	16	17	18	19	20	11	12	13	14	15	16	17	9	10	11	12	13	14	15	13	14	15	16	17	18	19
21	22	23	24	25	26	27	18	19	20	21	22	23	24	16	17	18	19	20	21	22	20	21	22	23	24	25	26
28	29	30	31				25	26	27	28	29	30	23	24	25	26	27	28	29	27	28	29	30	31			
													30	31													

SEPTEMBRE							OCTOBRE							NOVEMBRE							DÉCEMBRE						
D	L	M	M	J	V	S	D	L	M	M	J	V	S	D	L	M	M	J	V	S	D	L	M	M	J	V	S
					1	2	1	2	3	4	5	6	7				1	2	3	4					1	2	
3	4	5	6	7	8	9	8	9	10	11	12	13	14	5	6	7	8	9	10	11	3	4	5	6	7	8	9
10	11	12	13	14	15	16	15	16	17	18	19	20	21	12	13	14	15	16	17	18	10	11	12	13	14	15	16
17	18	19	20	21	22	23	22	23	24	25	26	27	28	19	20	21	22	23	24	25	17	18	19	20	21	22	23
24	25	26	27	28	29	30	29	30	31					26	27	28	29	30	24	25	26	27	28	29	30		
																			31								

Horloge de 24 heures



Temps

1 an ≈ 365 jours
1 an ≈ 52 semaines
1 jour = 24 h
1 h = 60 min
1 min = 60 s

Fuseaux horaires



Heure du Pacifique (HP)



Heure des Rocheuses (HR)



Heure du Centre (HC)



Heure de l'Est (HE)



Heure de l'Atlantique (HA)